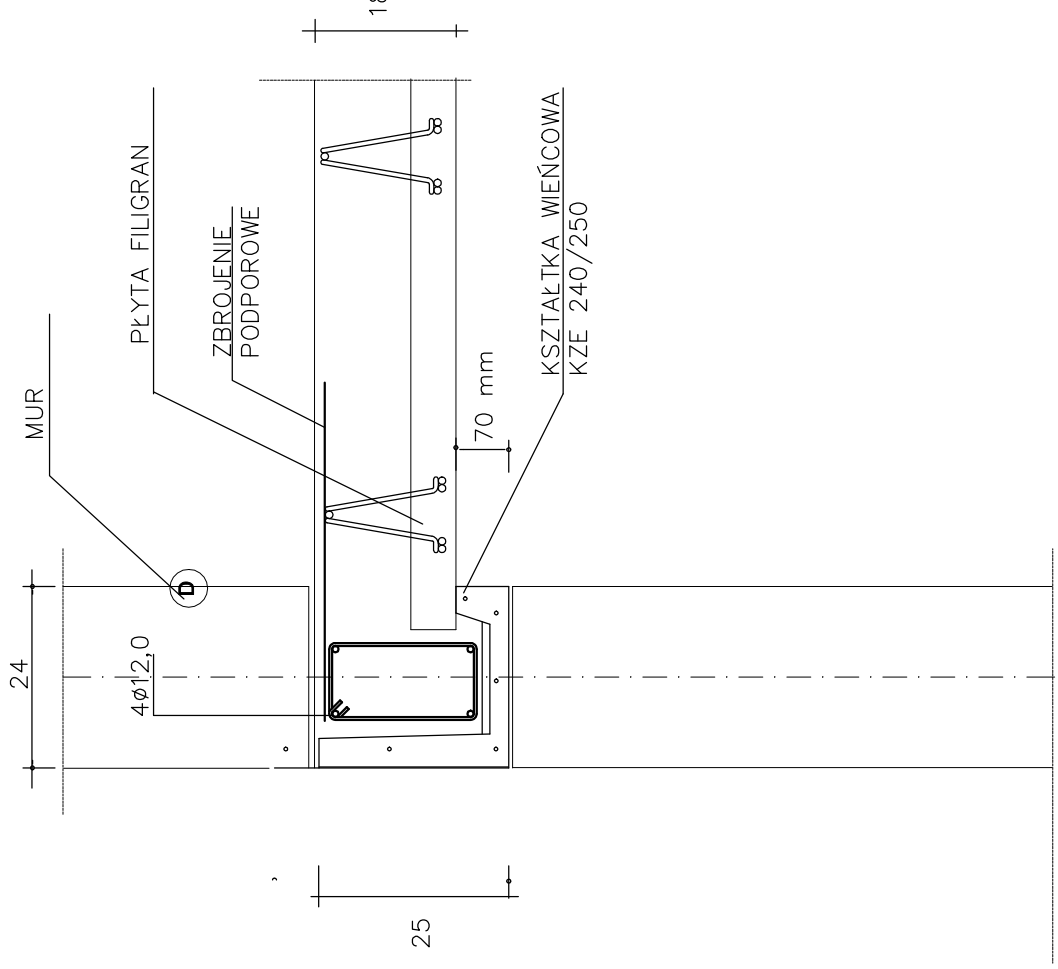
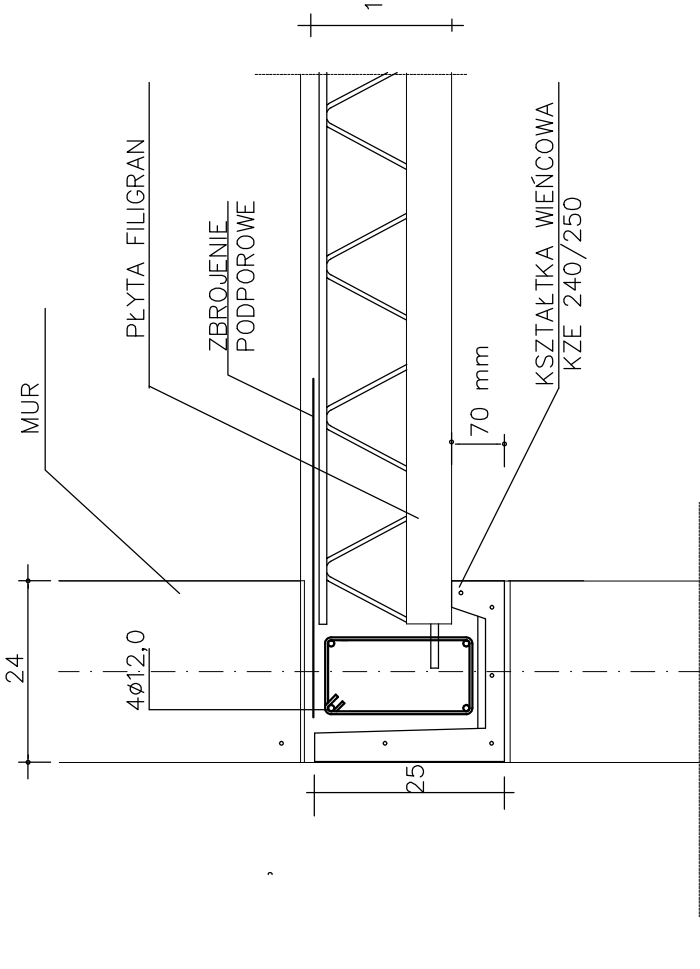


OPARCIE PŁYTY FILIGRAN NA ŚCIANIE
ZEWNĘTRZNEJ RÓWNOLEGŁE 1:10



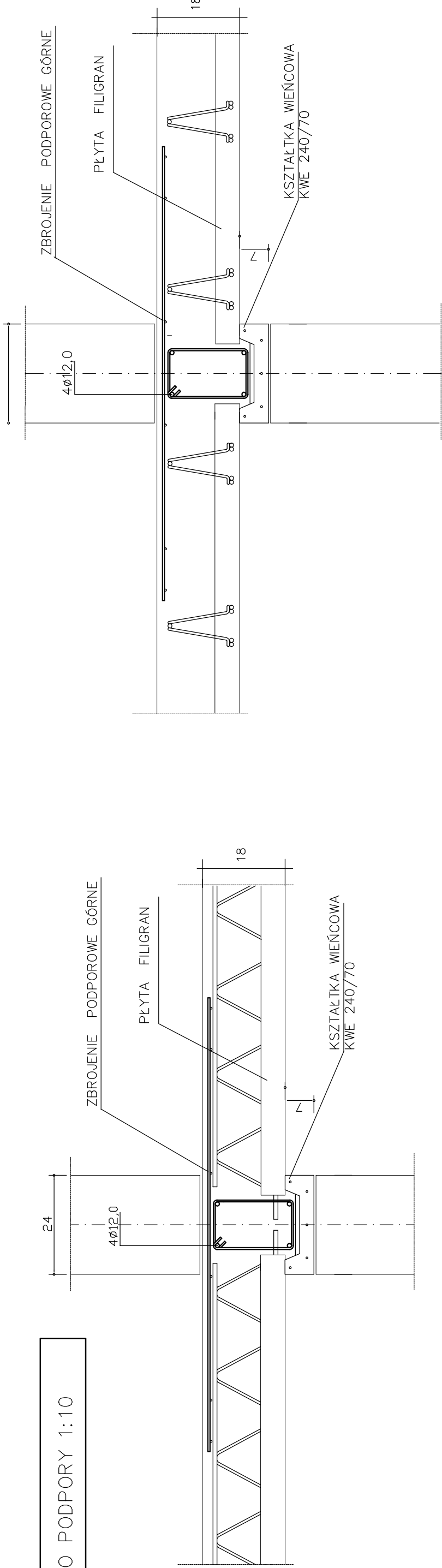
OPARCIE PŁYTY FILIGRAN NA ŚCIANIE
ZEWNĘTRZNEJ 1:10



- UWAGI:
1. NADBETON B=37
 2. DLA KLASY ŚCİANOWSKA XC1
 3. STAL ø A-O (SIOB); # A-IIN (RE 500)
 4. NAD ŚCIANĄ NIEKONSTRUKCYJNĄ NALEŻY ZOSTAWIĆ PRZESTRZENIĘ DO WYKONANIA STROPU

OPARCIE PŁYTY FILIGRAN RÓWNOLEGŁE DO PODPORY 1:10

OPARCIE PŁYTY FILIGRAN PROSTOPADŁE DO PODPORY 1:10



Opis:		Budowa Samodzielnego Publicznego Pogotowia Ratunkowego i Powiatowego Centrum Pomocy rodzinie w ramach zadania: "Budowa obiektu celu publicznego przy ul. Radoborskiego w Przyszu Gólskim"	
Branża:		KONSTRUKCJA	
Ryzyk:		STROP NAD PIWNICĄ K-2/1	
Skala:		1:100	
Data:		02.2016	
Projektant:		mgr inż. KRZYSZTOF GOŁŃSKI	
nr upr.:		7342/146/10/94	
Sprawdził:		mgr inż. BARTOSZ PIOTROWSKI	
nr upr.:		POM/033/P06K/11	